

Pierre Baumann

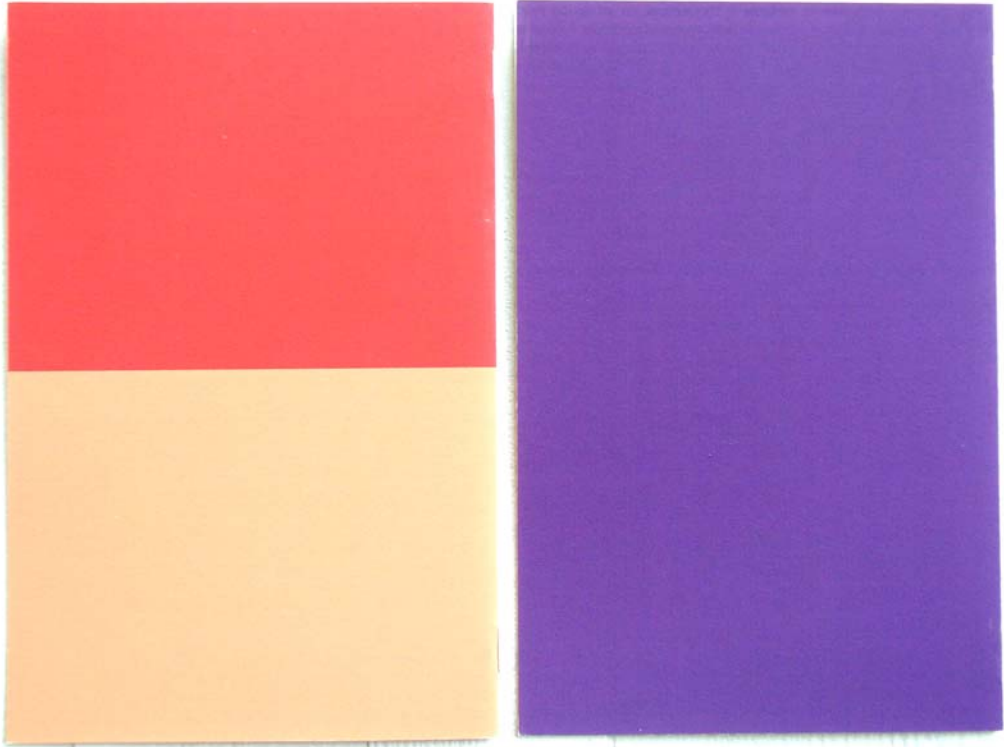


**Journal du 11 11 2001 au 30 04 2002**

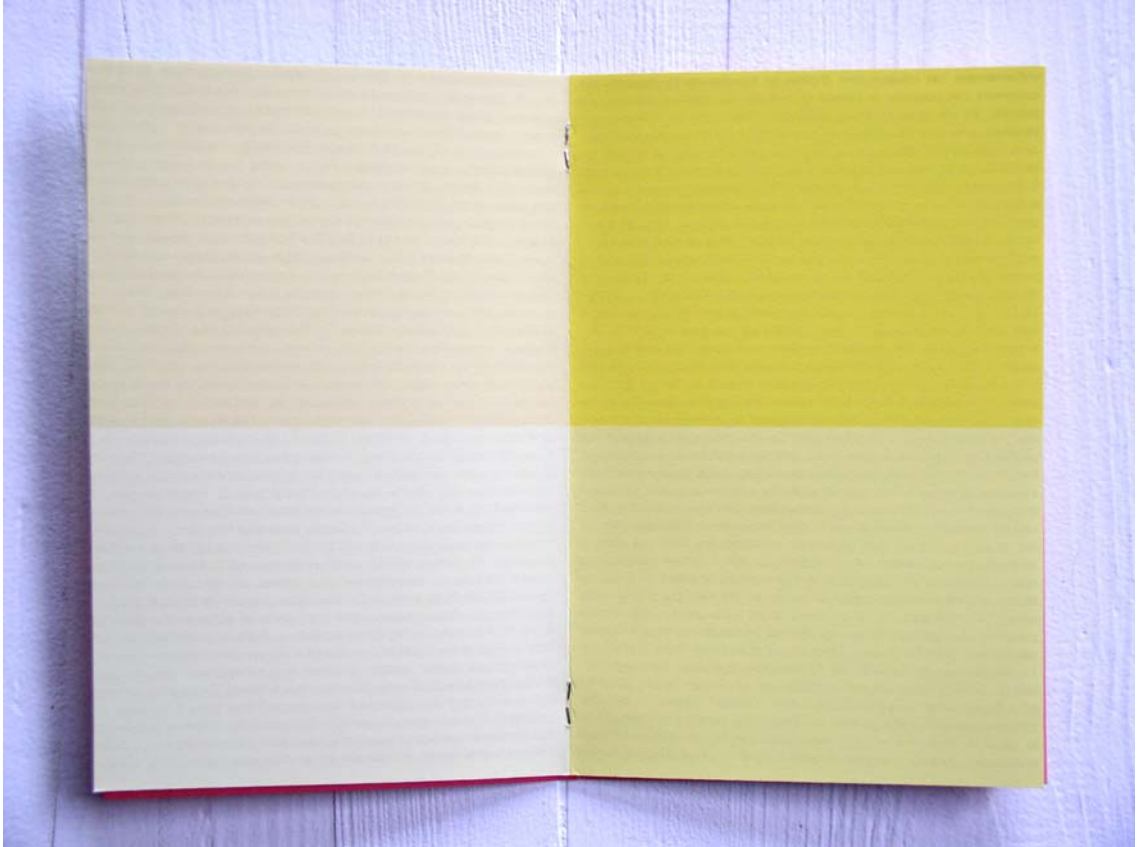
Deux fascicules, en co-édition avec la galerie Le Préau, Montpellier, mai 2002, impression spéciale, tirage limité à 50 exemplaires.





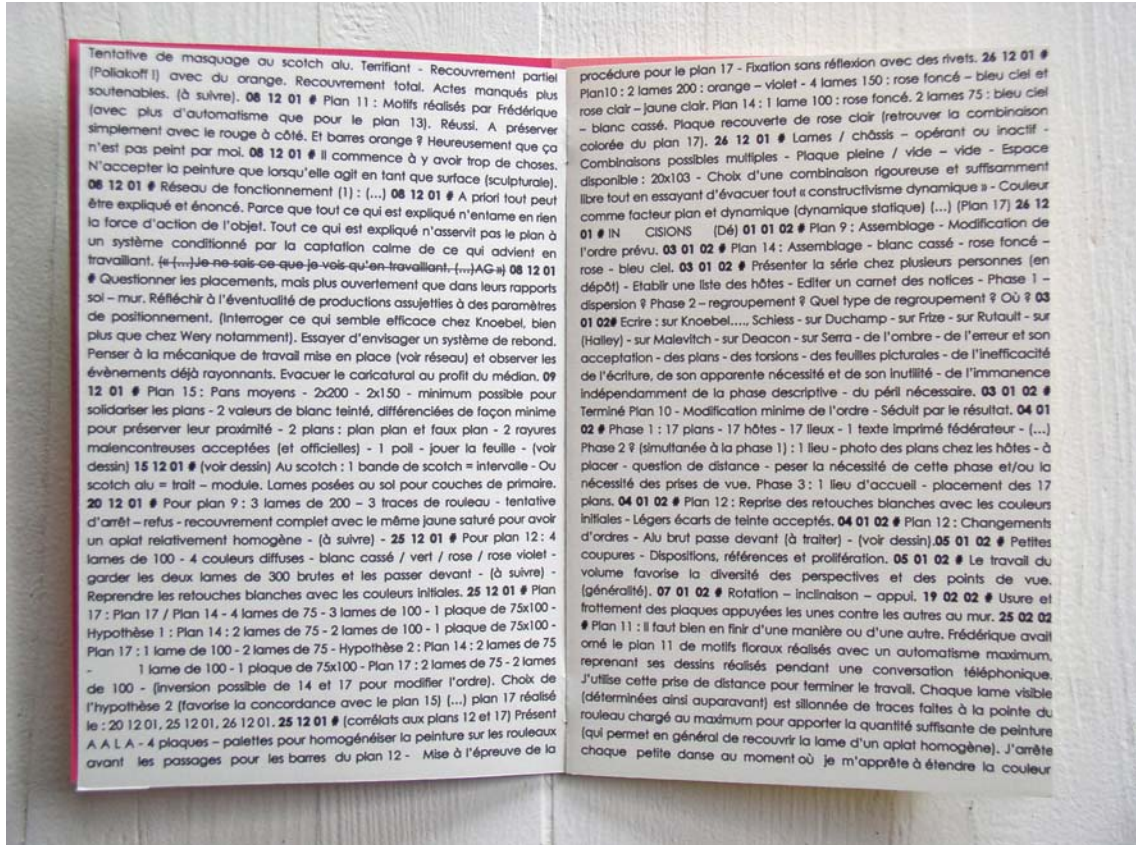






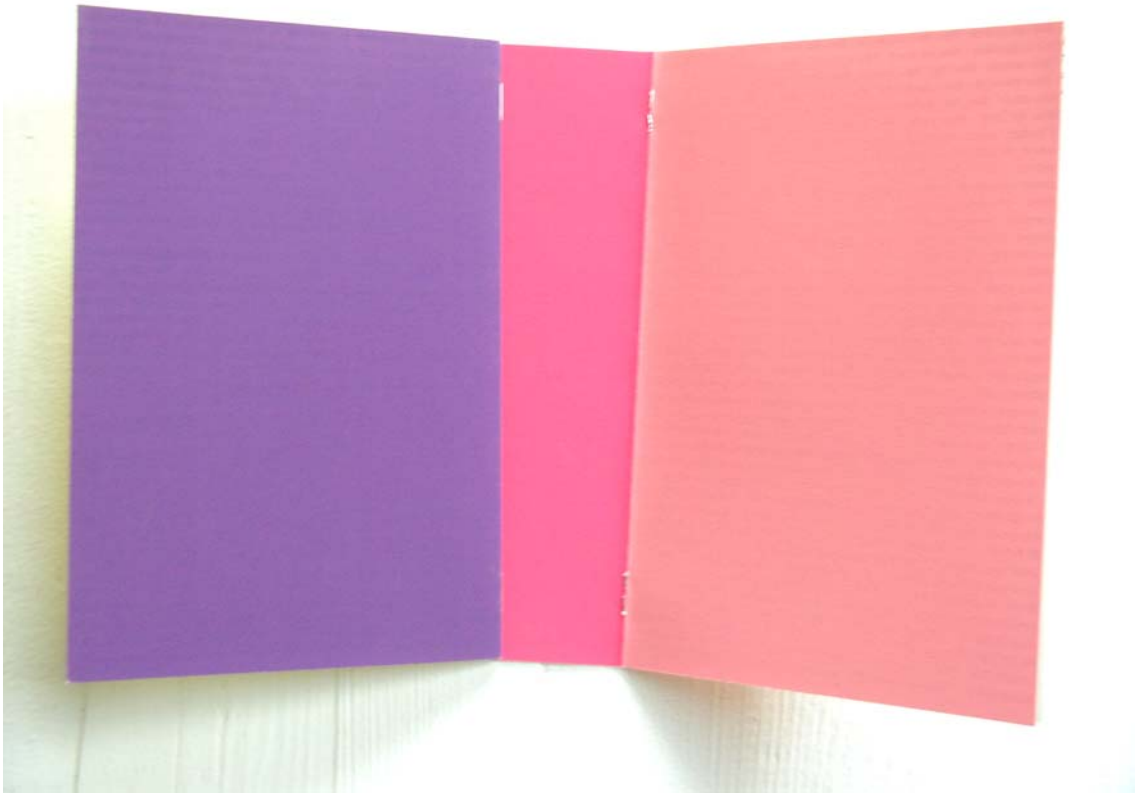


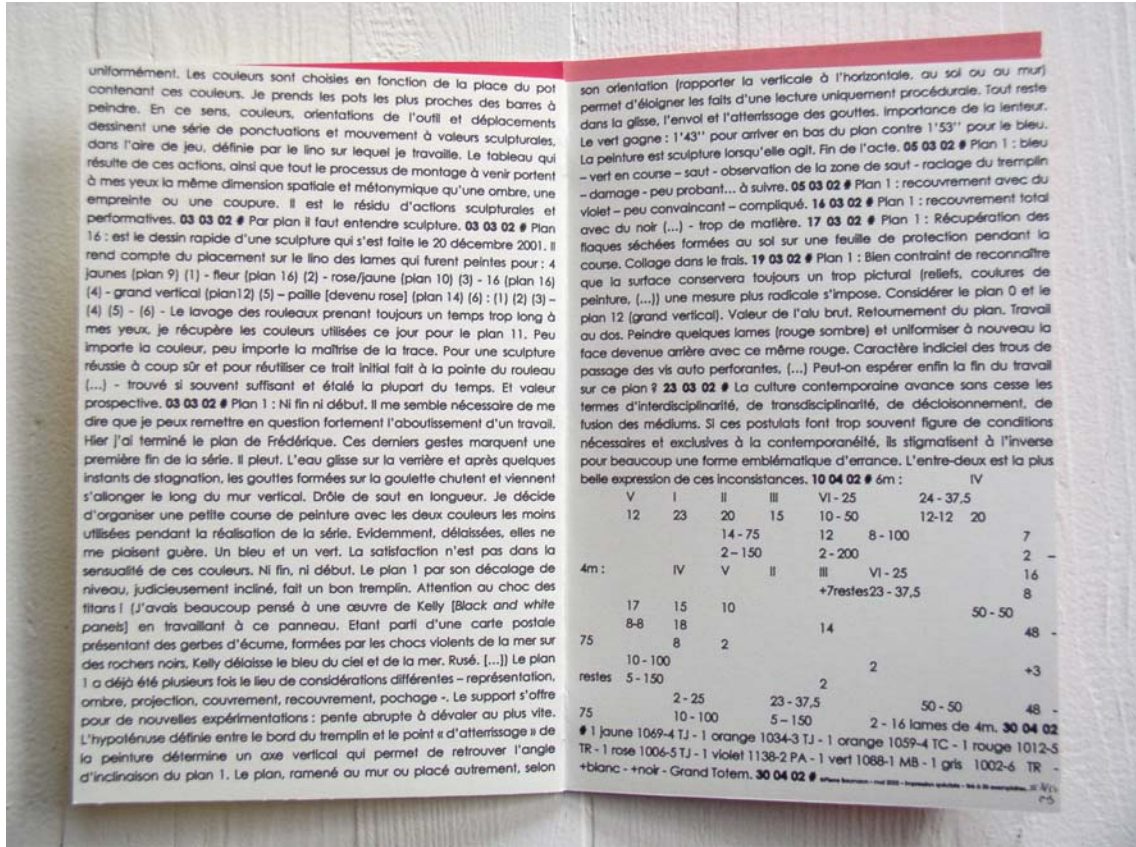














**Pierre Baumann** est artiste, agrégé et docteur en arts plastiques et sciences de l'art, membre du LESA (Laboratoire d'Etude en Sciences de l'Art) de l'Université de Provence et membre du comité de rédaction de la revue *La Pensée de Midi* (Actes Sud). Son travail artistique interroge la relation de la sculpture à ses images colportées. Il est titulaire à l'Université de Provence dans le département des Arts Plastiques.

<http://pierrebaumann.com>

<http://artisteslr.fr/artiste/baumann>

Il a publié notamment en 2008 *Brancusi et Duchamp, les hommes-plans, sur l'inframince et les Colonnes sans fin* (PUP) et *L'Indolence de l'obscurité* (Appendices).