

Exercice 3: utilisation des ressources numériques

Choisir l'un des thèmes suivants :

- l'action
- art/design
- le réalisme en peinture
- l'art et l'Orient
- la mélancolie
- l'assemblage
- art et technologie
- la photographie et le paysage
- la représentation de l'espace
- le portrait
- le monochrome
- l'objet
- le nu
- la scène de genre
- la répétition
- art et industrie
- la vidéo
- le burlesque
- l'optique
- esthétique des ruines
- la narration
- œuvres et documents
- l'artiste entrepreneur
- art et politique
- art et internet
- les surréalismes

Trouver les références emblématiques, phares, représentatives, essentielles relatives aux thèmes.

- Œuvres/ artistes
- Ouvrages de référence ou articles
- Philosophe, historiens d'art, etc.

Dans un premier temps, vous naviguerez sur le net pour faire le tri dans les sources que vous trouvez.

Vous archiverez vos sources (images et textes) en traçant systématiquement vos ressources (c'est-à-dire le nom du site et le lien direct).

Toute citation doit être référencée (comme d'usage), idem pour les images (légendes précises).

Il faut absolument privilégier les sites de référence comme renvoi (musée, ressources numériques en ligne, site des artistes concernés – voir série de liens disponible sur l'espace pédagogique <http://www.pierrebaumann.com/donnees.php?sruub=hop>). Il faut éviter au maximum de porter crédit aux sites inconnus ou jugés irrégulièrement fiables (wikipedia, un blog, etc.), ce qui n'exclue pas d'aller chercher les infos sur ceux-ci.

Mais il faut toujours croiser les références pour vérifier leur validité.

Prenons l'exemple de Wikipedia (qui a des qualités tout de même) : parcourir l'article qui vous concerne, repérer les références indiquées dans l'article. Consulter les sources en bas de page. (Un bon article indique toujours clairement des sources vérifiables).

Cet archivage se fait sur un fichier word (ou plusieurs)

Cet archivage se fait aussi dans un dossier spécifique à placer dans votre barre à onglet de votre navigateur. Chaque site intéressant y est référencé.

L'intérêt n'est pas de copier un article textuellement, mais de monter une étude selon un parti pris précis.

Le parti pris général auquel tout le monde devra se soumettre est de proposer un éventail chronologique aussi élargi que possible.

Vous construirez un dossier guidé par un plan original (le votre) non chronologique pour faire l'inventaire des quelques grandes notions qui se dégagent de votre thème.

Plus précisément, votre dossier sera construit rigoureusement comme suit :

1 - **Page de garde** avec le titre de l'exercice, votre nom/prénom, année, Université de Bordeaux 3, Méthodologie Universitaire.

2 – un page avec le **plan général** de votre dossier

3 – **Le développement de vos parties** (compter trois ou quatre grandes parties et trois ou quatre sous-parties).

Précision :

Chaque partie aura un titre et deux ou trois lignes explicatives de son orientation que vous rédigerez. Chaque sous-partie aura elle aussi un titre et quelques lignes explicatives qui précisent le sens de ce chapitre.

Dans ces sections (parties et sous-parties) **vous illustrerez vos notions par des images, des citations et des indications d'ouvrages de référence.** Il est fortement souhaitable qu'il y ait une articulation entre les parties (ne pas sauter du coq à l'âne).

Pour rappel, **toute référence citée doit être tracée** (légende précise de l'image ou du texte et lien du site ou vous avez trouvé l'info). **Les liens doivent être actifs** (c'est-à-dire qu'il nous conduisent au site concerné dès que l'on clique dessus. Pour se faire il suffit sur votre page word de taper un retour à la ligne après avoir collé l'adresse URL du site).

Le dossier doit être paginé.

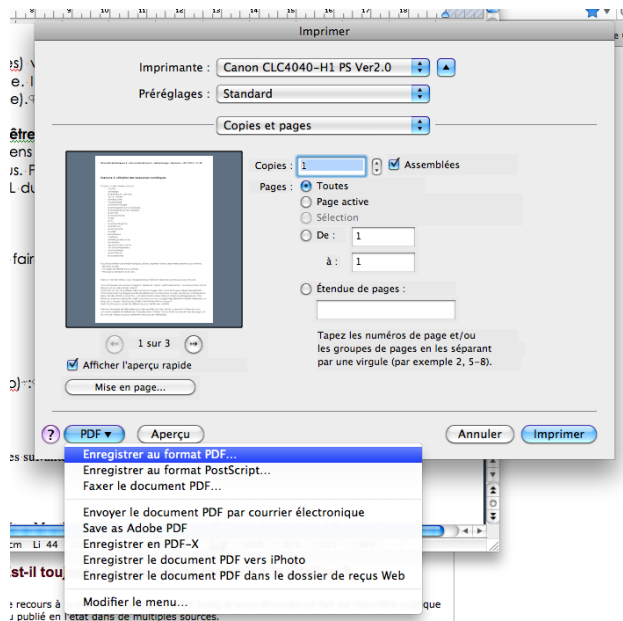
Le dossier sera rendu en format numérique. Aucune version papier ne sera récupérée.

Date de remise du dossier : Mardi 13 décembre en début de cours.

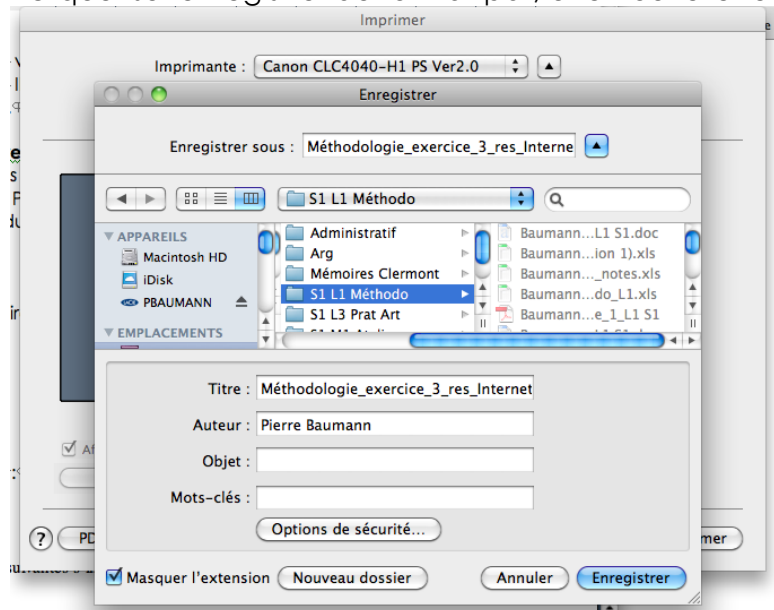
Aucun retard ne sera toléré.

Votre dossier doit être converti au format pdf. Pour faire un pdf avec votre fichier word :

- ouvrez votre fichier dans word
- cliquer sur Fichier, Imprimer
- une fenêtre s'ouvre



- cliquer sur enregistrer au format pdf, une nouvelle fenêtre s'ouvre :



choisir l'endroit où vous voulez enregistrer votre fichier pdf, nommez le (**NOM_Prénom_méthodo3**) et cliquer sur enregistrer.
Et hop c'est fait !

Rappel des règles de citation :

(source confirmée par le site Compilatio <http://www.compilatio.net/fr/prevention/conseils/>) :

Référence Bibliographique

Lors de la rédaction de votre bibliographie, les règles suivantes s'imposent en fonction de la nature de la source :

Livre

Doivent apparaître dans l'ordre NOM et Prénom, Titre, Mention d'édition, Lieu d'édition, Editeur, Année de publication.

Exemple

MOORE, Geoffrey A. *Crossing the chasm*. 1 éd. New York: HarperCollins Publishers, 2006, 227 p.

Revue

NOM, Prénom. "Titre de l'article". *Titre du périodique*, fecha de publicación, volumen, número, paginación.

Exemple

ANDREAU, Sylvie - "Des managers condamnés à la croissance" - *L'Usine nouvelle* - 11 janvier 2007, n°3037, p 62-67

Sources orales ou éphémères

AUTEUR de la communication, "Titre de la communication", *Titre du congrès*, date du congrès, lieu du congrès.

Exemple

Marie-Hélène DELMOND. "Du savoir faire de l'entreprise hiérarchique au savoir-gérer de l'entreprise en réseau : le cas de l'externalisation des services informatiques". *Actes du 3e Congrès IFSAM*, 8-11 juillet 1996, Paris.

Site Web

NOM, Prénom ou ORGANISME, *Titre du Site*, Consulté le JJ/MM/AAAA à l'adresse

Exemple

Olivier DUMONS, Le Monde. "*Le grand filtrage des internautes français va bientôt commencer*", consulté le 10/06/2008 à l'adresse http://www.lemonde.fr/technologies/article/2008/06/06/le-grand-filtrage-des-internautes-francais-va-bientot-commencer_1055014_651865.html#ens_id=1048963

Chaque élément doit être séparé par une ponctuation cohérente.